

SALA SITUACIONAL COVID 19 EN LA REGION LORETO – 20 DE ABRIL 2020.

DIRECCION REGIONAL DE SALUD DE LORETO

SITUACION DE LA TRANSMISIÓN DE COVID-19 EN EL PERU Y EN LORETO HASTA EL 20/04/2020

CASOS CONFIRMADOS

EN PERU: 16325

Fallecidos: 445

Letalidad: 2.73%

CASOS CONFIRMADOS EN

LORETO: 592

Fallecidos: 15

Letalidad: 2.53%

CASOS
CONFIRMADOS EN
IQUITOS: 269

Fallecidos: 6

CASOS
CONFIRMADOS EN
PUNCHANA: 132

Fallecidos: 3

CASOS
CONFIRMADOS EN
SAN JUAN: 83

Fallecidos: 2

CASOS
CONFIRMADOS EN
BELEN: 52

Fallecidos: 3

CASOS
CONFIRMADOS EN
INDIANA: 20

Fallecidos: 1

CASOS
CONFIRMADOS EN
NAUTA: 21

Fallecidos: 0

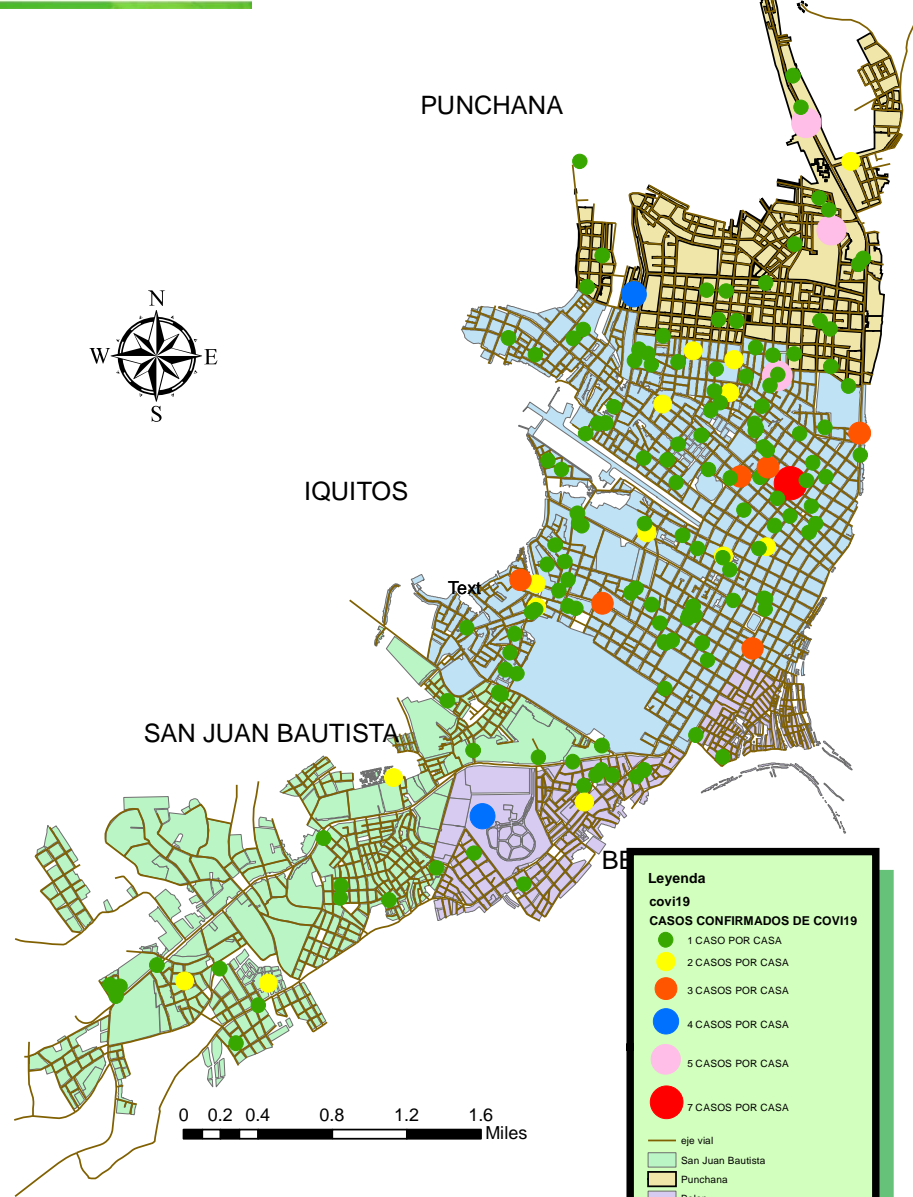
- Barranca 4 (Paciente estuvo en Iquitos)
- Yurimaguas 8
- Manseriche 1

NOTIFICACION DE CASOS DE COVID-19 EN LA REGION LORETO (20/04/2020)

DISTRITOS	CLASIFICACION DE LOS CASOS NOTIFICADOS				TOTAL GENERAL
	CONFIRMADO	DESCARTADO	PROBABLE	SOSPECHOSO	
IQUITOS	269	453		89	811
PUNCHANA	132	152		29	313
SAN JUAN BAUTISTA	83	140		39	262
BELEN	52	49		19	120
NAUTA	21	45		24	90
YURIMAGUAS	8	48	1	17	74
INDIANA	20	53			73
CONTAMANA		24			24
MAZAN		15			15
NAPO				11	11
BARRANCA	4	1		4	9
PEBAS		6		1	7
RAMON CASTILLA		5			5
MANSERICHE	1			2	3
PASTAZA		1		1	2
YAVARI	2				2
SAN PABLO		2			2
LIMA		1			1
CALLERIA		1			1
JEBEROS		1			1
SARAYACU		1			1
LAS AMAZONAS				1	1
YARINACOCHA		1			1
MANANTAY		1			1
LAGUNAS		1			1
BALSAPUERTO		1			1
SAN JUAN		1			1
Total general	592	1003	1	237	1833

CASOS CONFIRMADOS DE COVID-19 POR DISTRITOS DE RESIDENCIA 15/04/2020

PROVINCIAS	DISTRITOS	POBLACION	CONFIRMADO	%	T. INC. (x 10000 Hab.)
MAYNAS (556 Casos)	IQUITOS	157591	269	45.44	17.07
	PUNCHANA	95426	132	22.30	13.83
	SAN JUAN BAUTISTA	161997	83	14.02	5.12
	BELEN	79260	52	8.78	6.56
	INDIANA	11830	20	3.38	16.91
LORETO (21 Casos)	NAUTA	31500	21	3.55	6.67
ALTO AMAZONAS (8 Casos)	YURIMAGUAS	75576	8	1.35	1.06
DATEM DEL MARAÑON (5 Casos)	BARRANCA	14239	4	0.68	2.81
	MANSERICHE	10854	1	0.17	0.92
MARISCAL RAMON CASTILLA (2 Casos)	YAVARI	16367	2	0.34	1.22
Total general		654640	592	100.00	9.04



Leyenda

covi19

CASOS CONFIRMADOS DE COVI19

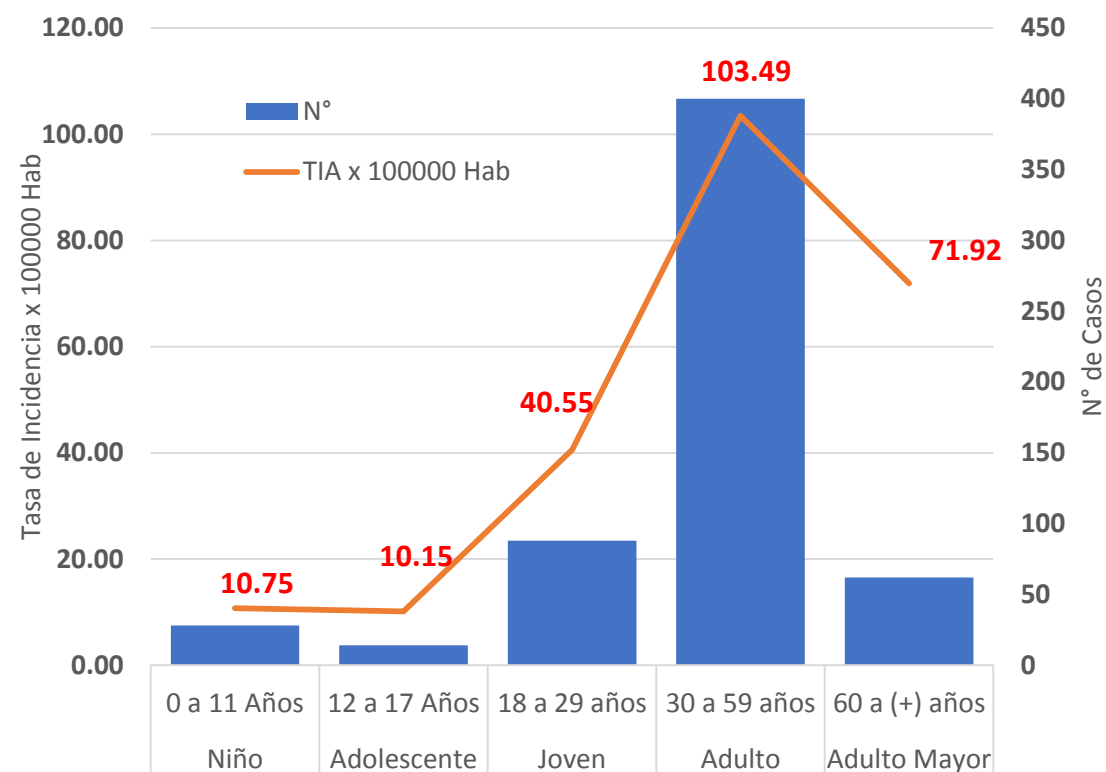
- 1 CASO POR CASA
- 2 CASOS POR CASA
- 3 CASOS POR CASA
- 4 CASOS POR CASA
- 5 CASOS POR CASA
- 7 CASOS POR CASA

— eje vial

- San Juan Bautista
- Punchana
- Belén
- Iquitos

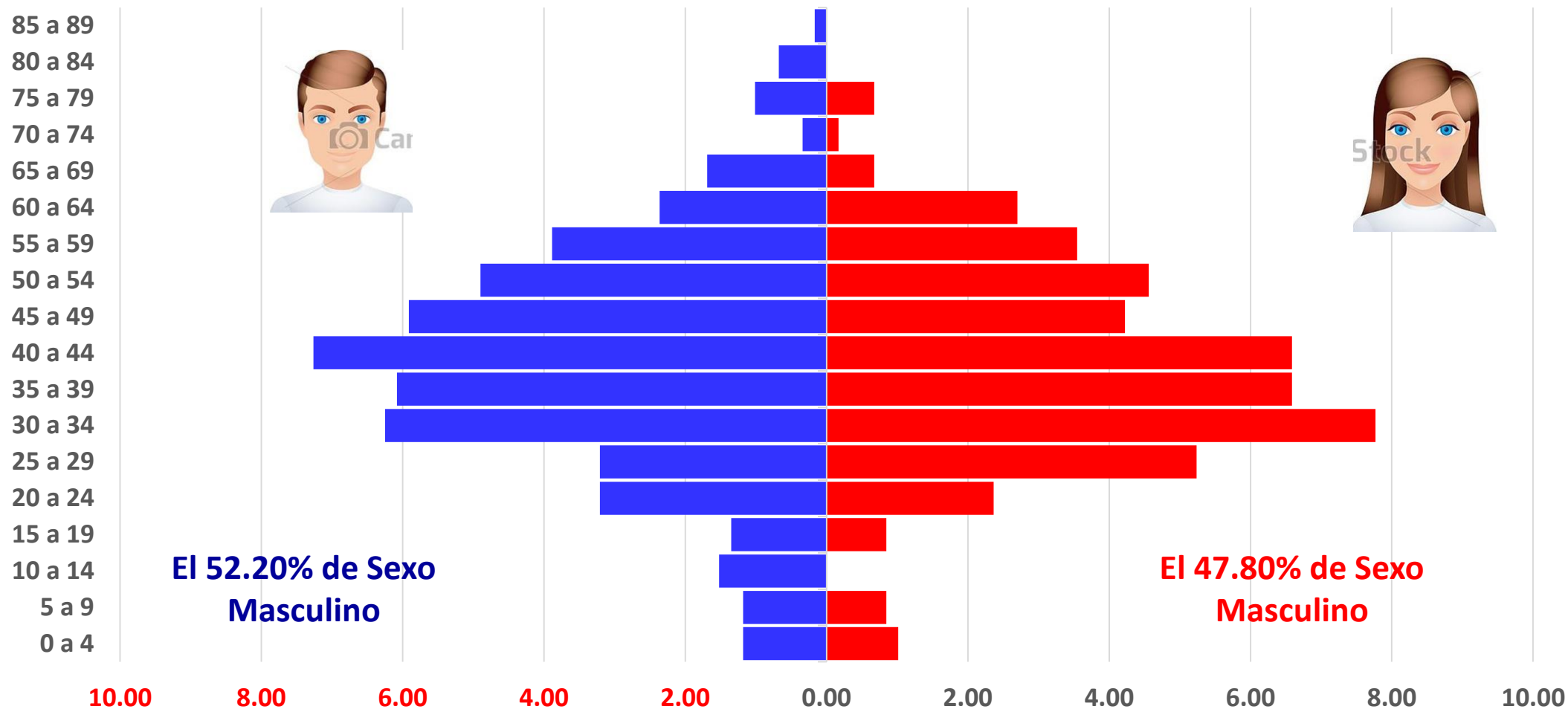
TASA DE INCIDENCIA DE CASOS CONFIRMADOS DE COVID-19 POR ETAPAS DE VIDA EN LA REGION LORETO AL 20/04/2020

Etapas de Vida	Grupos de Edad	N°	%	Población	TIA x 100000 Hab
Niño	0 a 11 Años	28	4.73	260474	10.75
Adolescente	12 a 17 Años	14	2.36	137864	10.15
Joven	18 a 29 años	88	14.86	217007	40.55
Adulto	30 a 59 años	400	67.57	386519	103.49
Adulto Mayor	60 a (+) años	62	10.47	86212	71.92
TOTAL		592	100	1088076	54.41

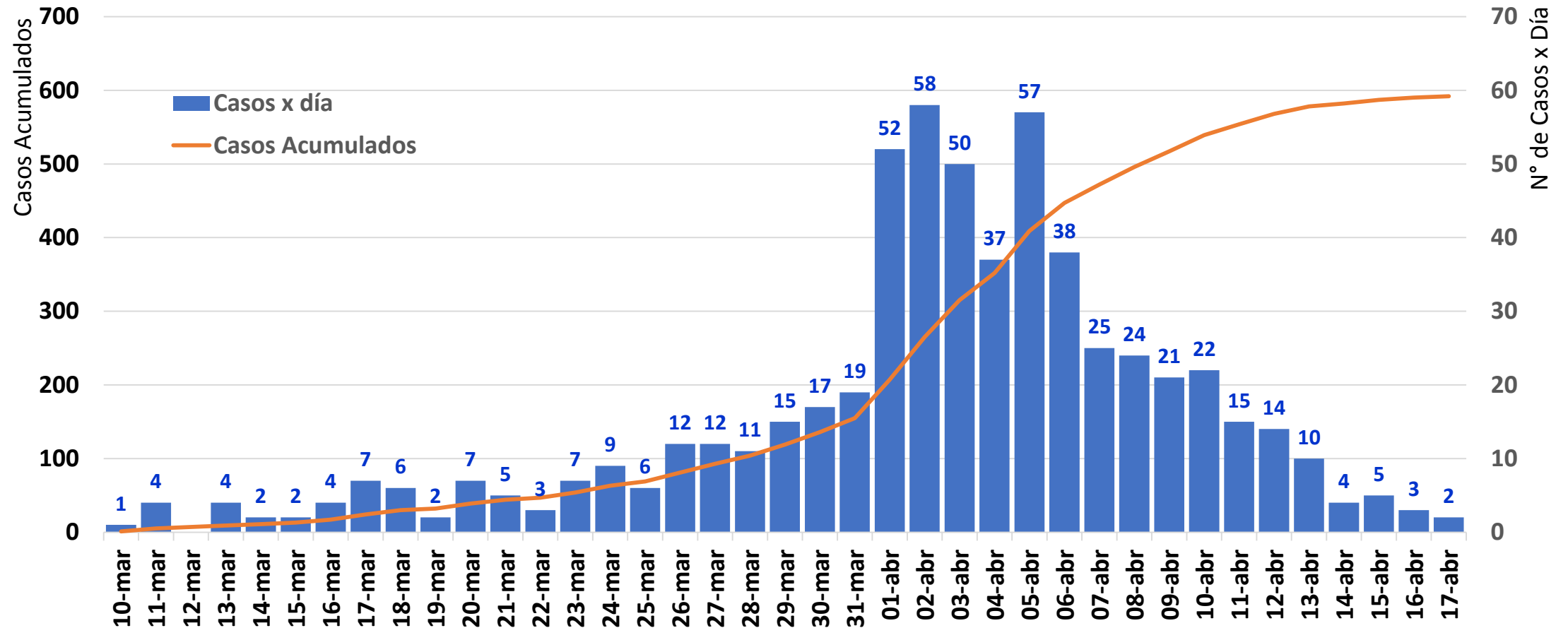


La mayor tasa de incidencia se tiene en las personas adultas, sin embargo es importante la tasa de incidencia del Adulto mayor en los cuales el cuadro clínico podría ser mas severo.

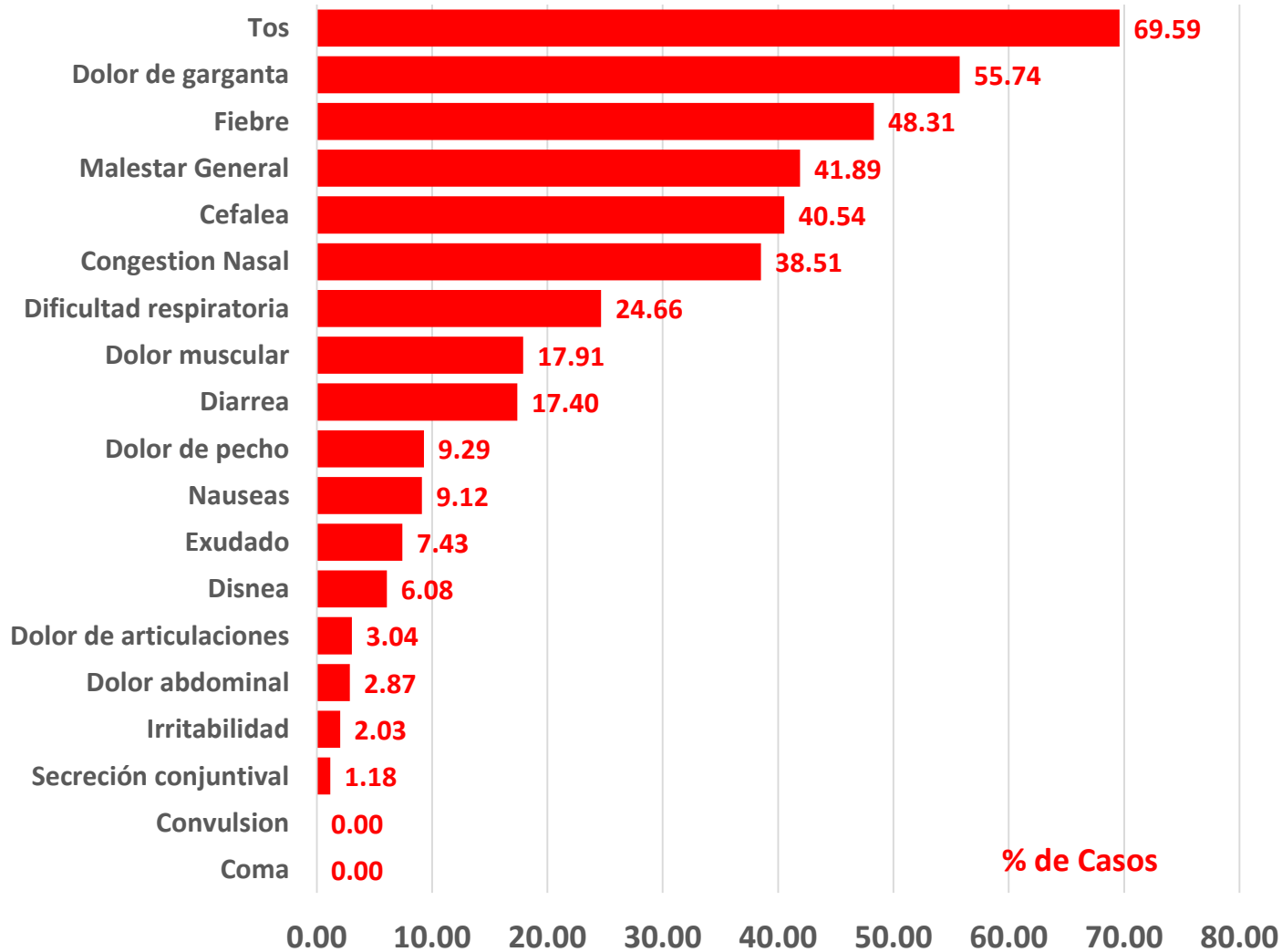
Casos Confirmados de COVID-19 por Sexo y Grupos de Edad en la Región Loreto al 20/04/2020



Casos Confirmados de COVID-19 por día y Según Fecha de Inicio de Síntomas en la Región Loreto 20/04/2020



Manifestaciones Clínicas de los Pacientes con COVID-19 en la Región Loreto Hasta el 20 de Abril del 2020



Manifestaciones Cínicas	Total	%
Tos	412	69.59
Dolor de garganta	330	55.74
Fiebre	286	48.31
Malestar General	248	41.89
Cefalea	240	40.54
Congestion Nasal	228	38.51
Dificultad respiratoria	146	24.66
Dolor muscular	106	17.91
Diarrea	103	17.40
Dolor de pecho	55	9.29
Nauseas	54	9.12
Exudado	44	7.43
Disnea	36	6.08
Dolor de articulaciones	18	3.04
Dolor abdominal	17	2.87
Irritabilidad	12	2.03
Secreción conjuntival	7	1.18
Convulsion	0	0.00
Coma	0	0.00
Total de Pacientes	592	100.00

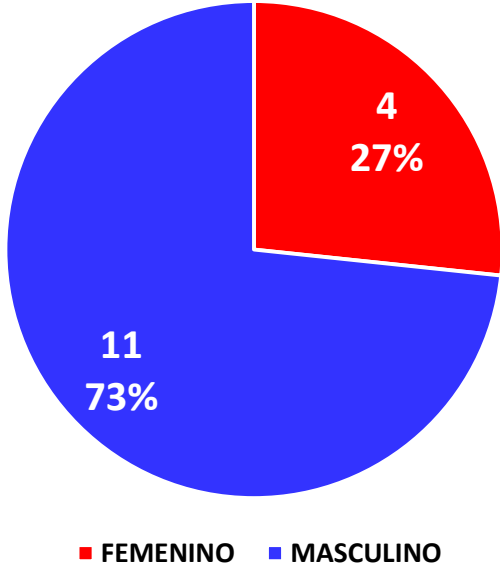
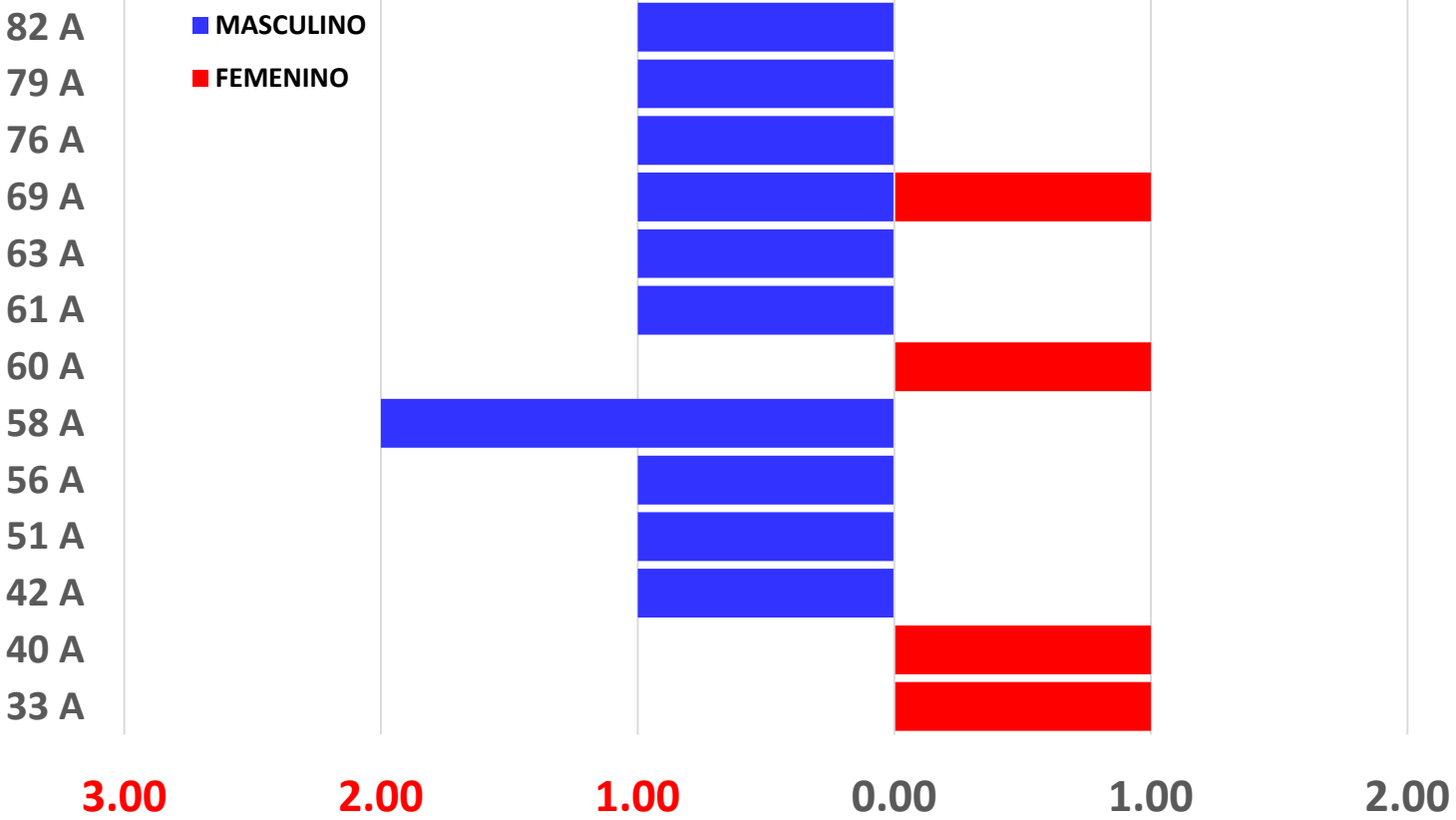
CASOS CONFIRMADOS DE COVID-19 SEGÚN LAS PRUEBAS DE DIAGNOSTICO HASTA EL 20/04/2020

DISTRITOS	HISOPADO NASAL Y FARINGEO (PCR-TR)	Prueba Rápida	TOTAL
IQUITOS	240	29	269
PUNCHANA	109	23	132
SAN JUAN BAUTISTA	76	7	83
BELEN	42	10	52
NAUTA	21		21
INDIANA	19	1	20
YURIMAGUAS	5	3	8
BARRANCA	4		4
YAVARI		2	2
MANSERICHE		1	1
Total general	516	76	592

LETALIDAD Y MORTALIDAD POR DISTRITOS DE COVID – 19 REGION LORETO HASTA EL 20 DE ABRIL - 2020

PROVINCIAS	DISTRITOS	POBLACION	CASOS CONFIRMADOS	FALLECIDOS	Letalidad (%)	Mortalidad (x 100000 Hab)
MAYNAS (556 Casos)	IQUITOS	157591	269	6	2.23	3.81
	PUNCHANA	95426	132	3	2.27	3.14
	SAN JUAN BAUTISTA	161997	83	2	2.41	1.23
	BELEN	79260	52	3	5.77	3.79
	INDIANA	11830	20	1	5.00	8.45
LORETO (21 Casos)	NAUTA	31500	21	0	0.00	0.00
ALTO AMAZONAS (8 Casos)	YURIMAGUAS	75576	8	0	0.00	0.00
DATEM DEL MARAÑON (5 Casos)	BARRANCA	14239	4	0	0.00	0.00
	MANSERICHE	10854	1	0	0.00	0.00
MARISCAL RAMON CASTILLA (2 Casos)	YAVARI	16367	2	0	0.00	0.00
Total general		654640	592	15	9.04	2.29

PACIENTES FALLECIDOS POR COVID-19 SEGÚN GÉNERO Y EDAD – 20/04/2020



SALA SITUACIONAL COVID 19 EN LA REGION LORETO – 24 DE ABRIL 2020.

DIRECCION REGIONAL DE SALUD DE LORETO

SITUACION DE LA TRANSMISIÓN DE COVID-19 EN EL PERU Y EN LORETO HASTA EL 24/04/2020

CASOS CONFIRMADOS

EN PERU: 21648

Fallecidos: 634

Letalidad: 2.93%

CASOS CONFIRMADOS EN LORETO: 703

Fallecidos: 28

Letalidad: 3.98%

CASOS CONFIRMADOS EN IQUITOS: 321
Fallecidos: 11

CASOS CONFIRMADOS EN PUNCHANA: 151
Fallecidos: 9

CASOS CONFIRMADOS EN SAN JUAN: 99
Fallecidos: 3

CASOS CONFIRMADOS EN BELEN: 64
Fallecidos: 4

CASOS CONFIRMADOS EN INDIANA: 20
Fallecidos: 1

CASOS CONFIRMADOS EN NAUTA: 23
Fallecidos: 0

- Yurimaguas: 8
- Barranca: 5
- Yavarí: 5
- Vargas Guerra: 3

- Pamapa Hermosa: 1
- Contamana: 1
- Las Amazonas: 1
- Manseriche 1

NOTIFICACION DE CASOS DE COVID-19 EN LA REGION LORETO (24/04/2020)

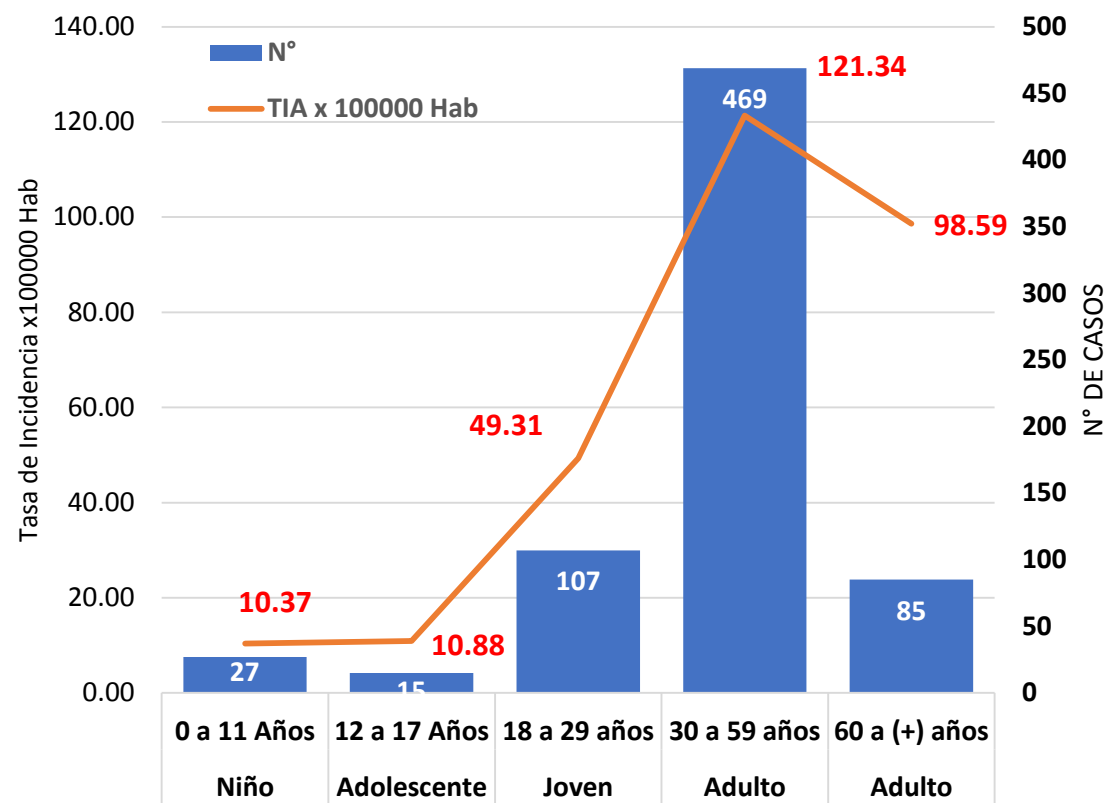
DISTRITOS	CLASIFICACION DE LOS CASOS NOTIFICADOS				Total
	CONFIRMADO	DESCARTADO	PROBABLE	SOSPECHOSO	
IQUITOS	321	464	5	129	919
PUNCHANA	151	175	2	58	386
SAN JUAN BAUTISTA	99	151	1	55	306
BELEN	64	51	1	36	152
YURIMAGUAS	8	57	1	29	95
NAUTA	23	45		24	92
INDIANA	20	53		15	88
CONTAMANA		26			26
VARGAS GUERRA	3	15			18
MAZAN		15			15
NAPO		1		13	14
BARRANCA	5	1		4	10
PEBAS		6		1	7
YAVARI	5				5
RAMON CASTILLA		5			5
PAMPA HERMOSA	1	3			4
MANSERICHE	1			2	3
TNTE. CESAR LOPEZ R.				3	3
SAN PABLO		2			2
PASTAZA		1		1	2
BALSAPUERTO		1			1
SARAYACU		1			1
CALLERIA		1			1
LAS AMAZONAS	1				1
JEBEROS		1			1
YARINACOCHA		1			1
MANANTAY	1				1
LIMA		1			1
SAN JUAN		1			1
LAGUNAS		1			1
Total general	703	1079	10	370	2162

CASOS CONFIRMADOS DE COVID-19 POR DISTRITOS DE RESIDENCIA 24/04/2020

PROVINCIAS	DISTRITOS	POBLACION	CONFIRMADO	%	T. INC. (x 10000 Hab.)
MAYNAS (656 casos)	IQUITOS	157591	321	45.66	20.37
	PUNCHANA	95426	151	21.48	15.82
	SAN JUAN BAUTISTA	161997	99	14.08	6.11
	BELEN	79260	64	9.10	8.07
	INDIANA	11830	20	2.84	16.91
	LAS AMAZONAS	10345	1	0.14	0.97
LORETO (23 casos)	NAUTA	31500	23	3.27	7.30
ALTO AMAZONAS (8 casos)	YURIMAGUAS	75576	8	1.14	1.06
DATEM DEL MARAÑON (6 casos)	BARRANCA	14239	5	0.71	3.51
	MANSERICHE	10854	1	0.14	0.92
MARISCAL RAMON CASTILLA (5 casos)	YAVARI	16367	5	0.71	3.05
UCAYALI (5 casos)	VARGAS GUERRA	9349	3	0.43	3.21
	PAMPA HERMOSA	11124	1	0.14	0.90
	Contamana	28552	1	0.14	0.35
Total general		714010	703	100.00	9.85

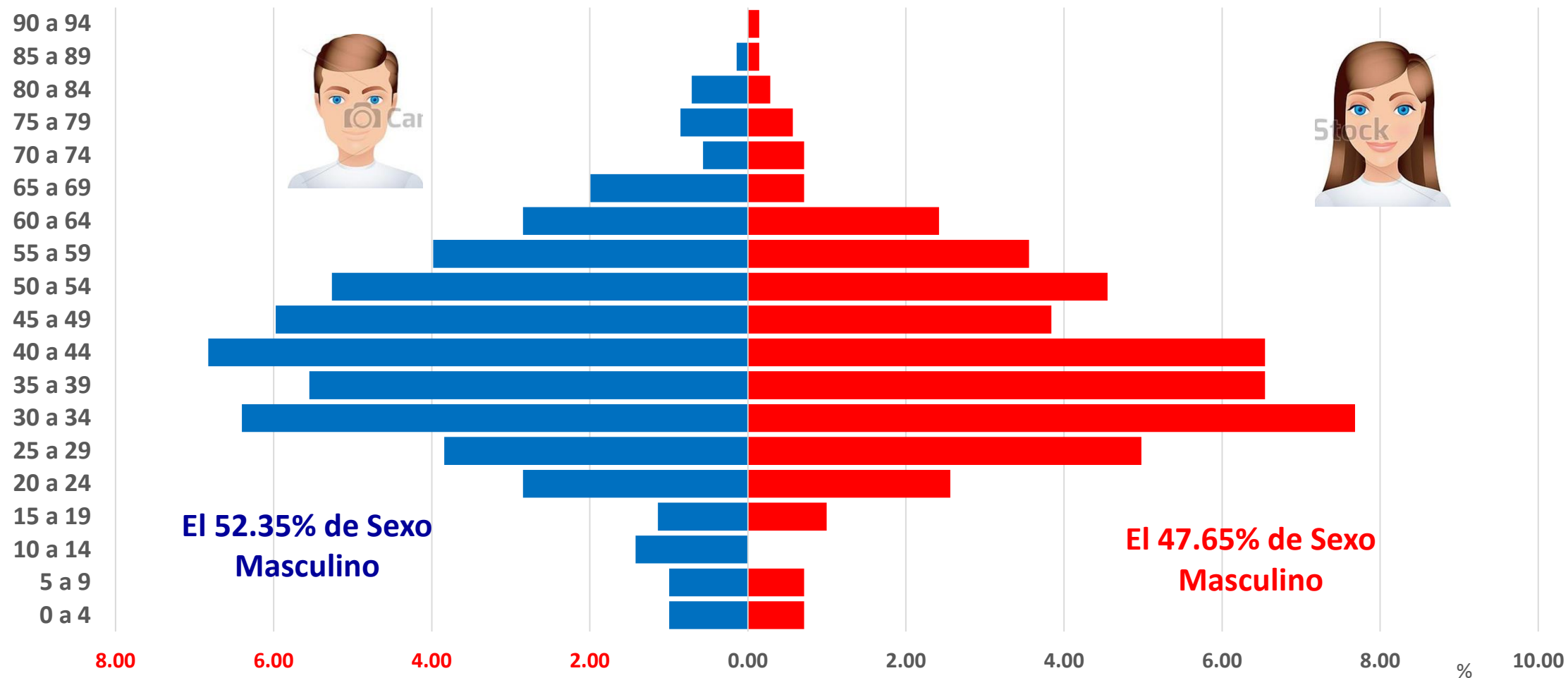
TASA DE INCIDENCIA DE CASOS CONFIRMADOS DE COVID-19 POR ETAPAS DE VIDA EN LA REGION LORETO AL 20/04/2020

Etapas de Vida	Grupos de Edad	N°	%	Población	TIA x 100000 Hab
Niño	0 a 11 Años	27	3.84	260474	10.37
Adolescente	12 a 17 Años	15	2.13	137864	10.88
Joven	18 a 29 años	107	15.22	217007	49.31
Adulto	30 a 59 años	469	66.71	386519	121.34
Adulto Mayor	60 a (+) años	85	12.09	86212	98.59
TOTAL		703	100.00	1088076	64.61

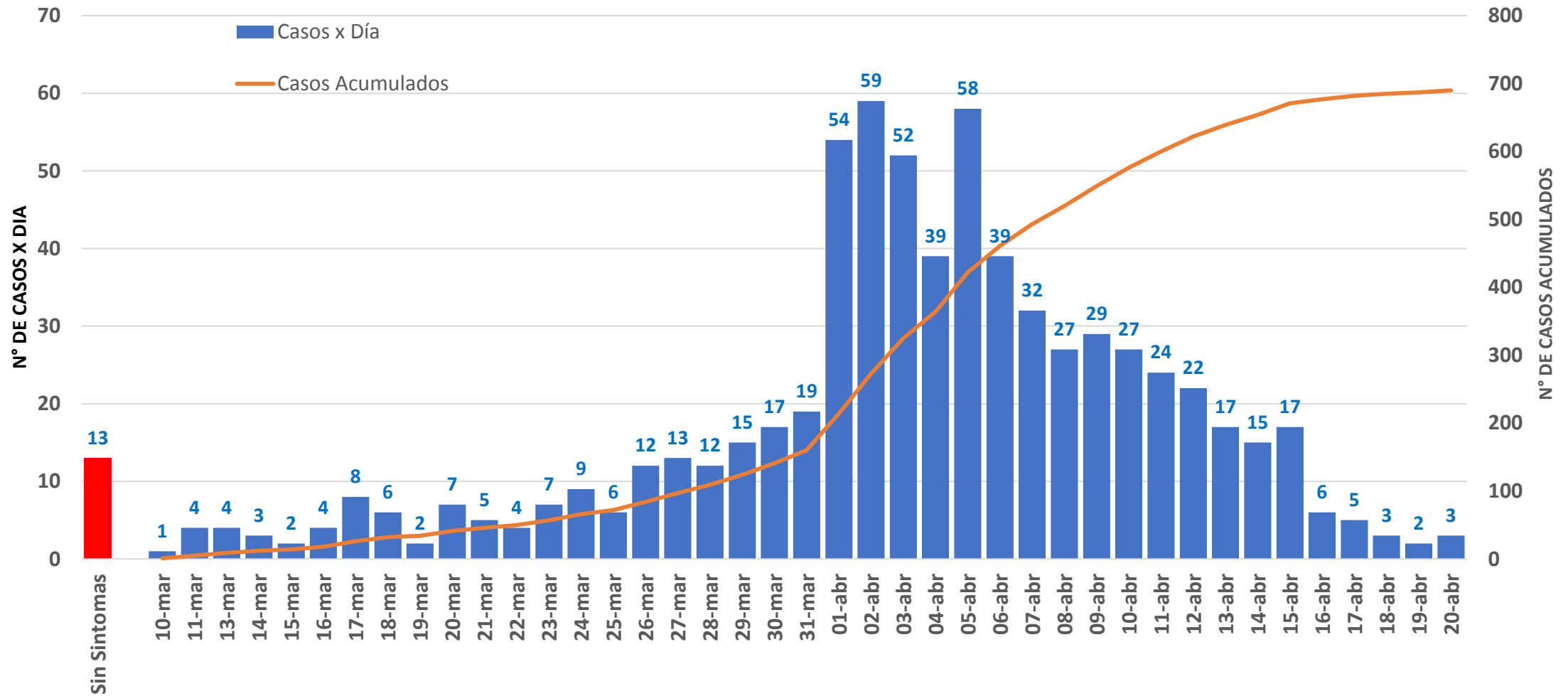


La mayor tasa de incidencia se tiene en las personas adultas, sin embargo es importante la tasa de incidencia del Adulto mayor en los cuales el cuadro clínico podría ser mas severo.

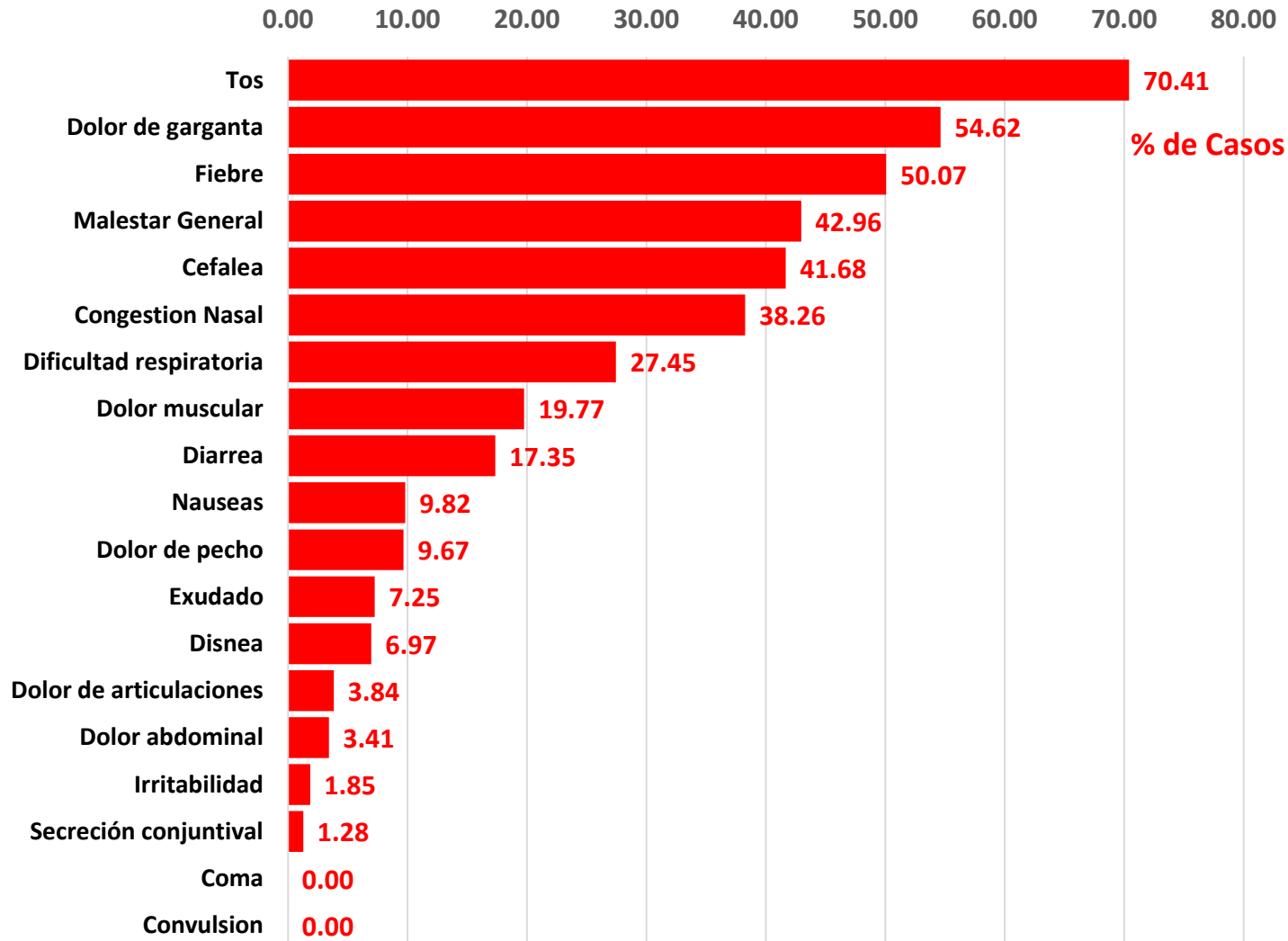
Casos Confirmados de COVID-19 por Sexo y Grupos de Edad en la Región Loreto al 24/04/2020



Casos Confirmados de COVID-19 por día y Según Fecha de Inicio de Síntomas en la Región Loreto 24/04/2020



Manifestaciones Clínicas de los Pacientes con COVID-19 en la Región Loreto Hasta el 24 de Abril del 2020



Manifestaciones Cínicas	N° de Casos	%
Tos	495	70.41
Dolor de garganta	384	54.62
Fiebre	352	50.07
Malestar General	302	42.96
Cefalea	293	41.68
Congestion Nasal	269	38.26
Dificultad respiratoria	193	27.45
Dolor muscular	139	19.77
Diarrea	122	17.35
Nauseas	69	9.82
Dolor de pecho	68	9.67
Exudado	51	7.25
Disnea	49	6.97
Dolor de articulaciones	27	3.84
Dolor abdominal	24	3.41
Irritabilidad	13	1.85
Secreción conjuntival	9	1.28
Coma	0	0.00
Convulsion	0	0.00
TOTAL DE CASOS	703	

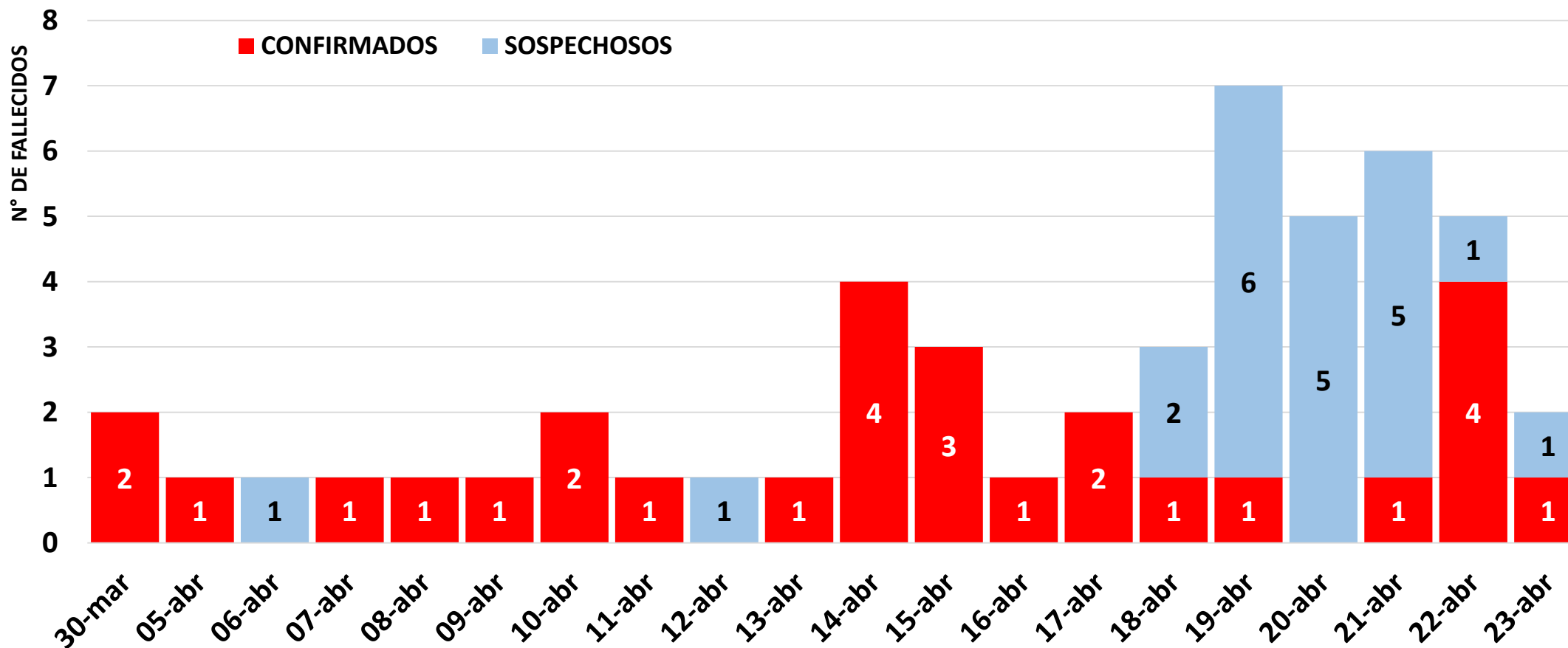
CASOS CONFIRMADOS DE COVID-19 SEGÚN LAS PRUEBAS DE DIAGNOSTICO REALIZADAS HASTA EL 24/04/2020

DISTRITOS	MUESTRAS PARA PCR-TR		MUESTRA PARA PRUEBA RAPIDA	Total general
	HISOPADO NASAL Y FARINGEO	LAVADO BRONCOALVEOLAR		
IQUITOS	275	1	45	321
PUNCHANA	123		28	151
SAN JUAN BAUTISTA	85		14	99
BELEN	48		16	64
NAUTA	21		2	23
INDIANA	19		1	20
YURIMAGUAS	5		3	8
YAVARI			5	5
BARRANCA	4		1	5
VARGAS GUERRA			3	3
PAMPA HERMOSA			1	1
LAS AMAZONAS	1			1
MANANTAY			1	1
MANSERICHE			1	1
Total general	581	1	121	703

LETALIDAD Y MORTALIDAD POR DISTRITOS DE COVID – 19 REGION LORETO HASTA EL 24 DE ABRIL - 2020

Provincias	Distritos	Población	Casos Confirmados	Fallecidos	Letalidad (%)	Mortalidad (x 100000 Hab)
MAYNAS (656 casos)	IQUITOS	157591	321	11	3.43	6.98
	PUNCHANA	95426	151	9	5.96	9.43
	SAN JUAN BAUTISTA	161997	99	3	3.03	1.85
	BELEN	79260	64	4	6.25	5.05
	INDIANA	11830	20	1	5.00	8.45
	LAS AMAZONAS	10345	1	0	0.00	0.00
LORETO (23 casos)	NAUTA	31500	23	0	0.00	0.00
ALTO AMAZONAS (8 casos)	YURIMAGUAS	75576	8	0	0.00	0.00
DATEM DEL MARAÑÓN (6 casos)	BARRANCA	14239	5	0	0.00	0.00
	MANSERICHE	10854	1	0	0.00	0.00
MARISCAL RAMON CASTILLA (5 casos)	YAVARI	16367	5	0	0.00	0.00
UCAYALI (5 casos)	VARGAS GUERRA	9349	3	0	0.00	0.00
	PAMPA HERMOSA	11124	1	0	0.00	0.00
	Contamana	28552	1	0	0.00	0.00
Total general		714010	703	28	3.98	3.92

FALLECIDOS POR COVID-19 (Confirmados y Sospechosos) SEGÚN FECHA DE FALLECIMIENTO REGION LORETO – 24/04/2020

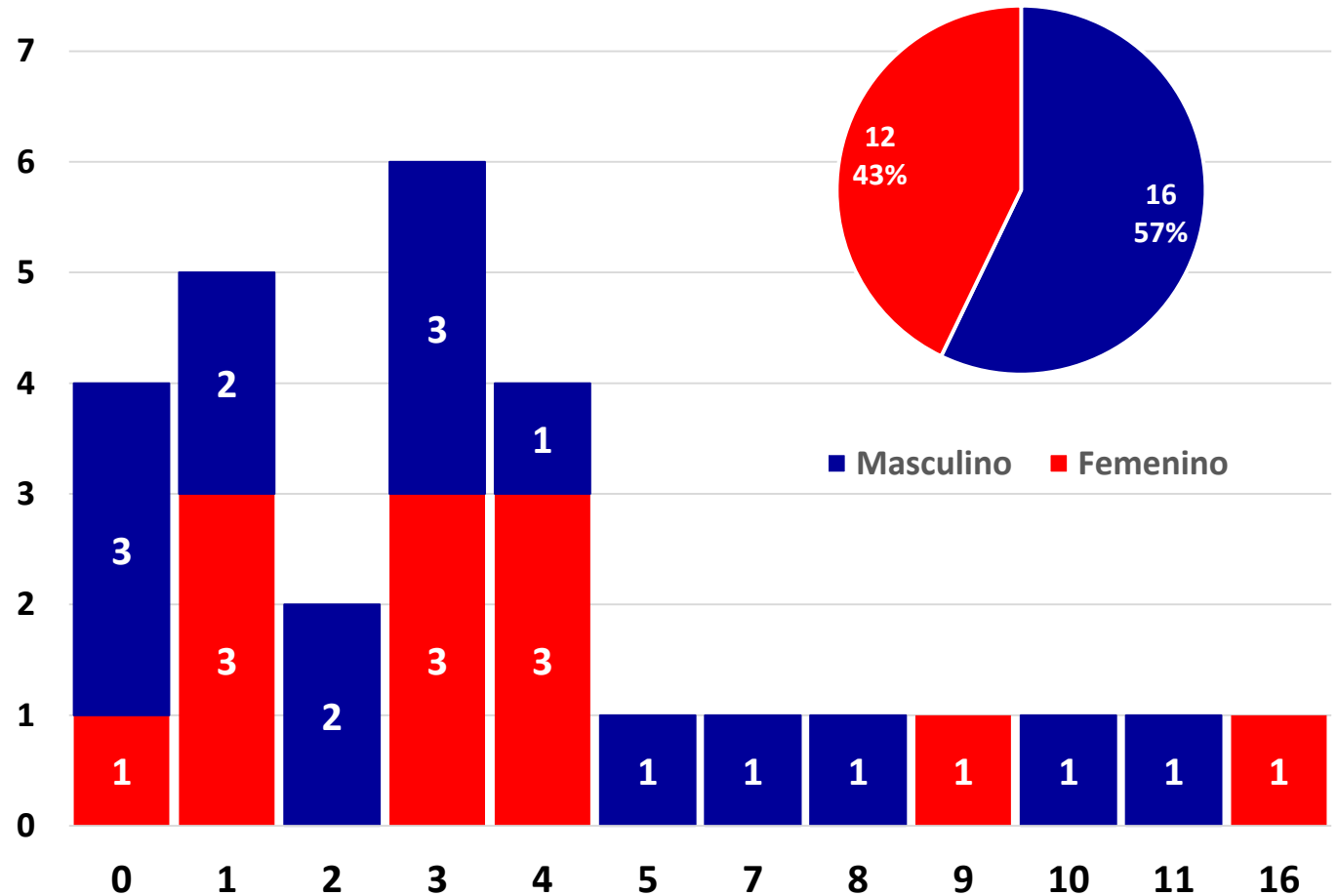


Para el análisis inicial de Letalidad y Mortalidad, sólo se tomó los casos confirmados (POSITIVOS) a COVID-19, sin embargo ha sido importante mencionar que hay un grupo de sospechosos fallecidos especialmente (Entre el 18 y el 23/04/2020).

- Si se tomara todas las 50 Muertes como COVID-19, la Letalidad subiría de 3.98% a 7.11%.

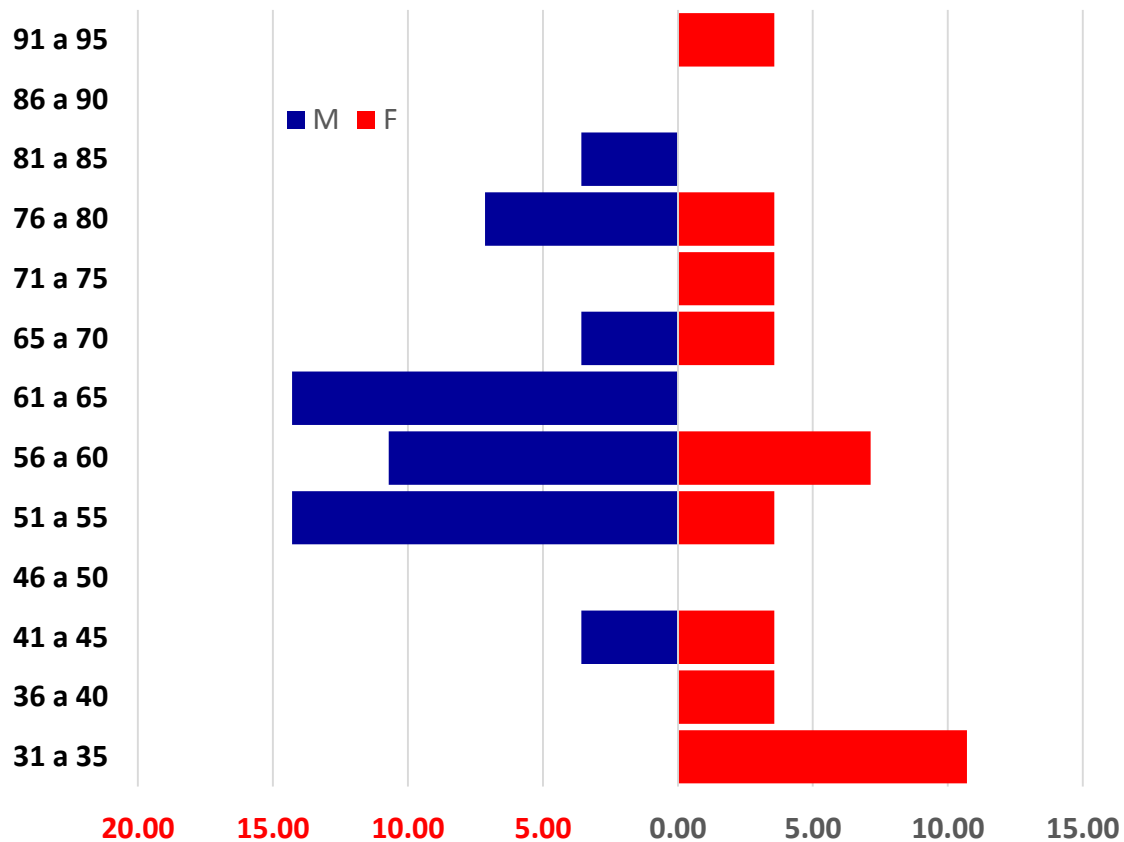
DIAS DE HOSPITALIZACION SEGÚN GENERO DE LOS PACIENTES FALLECIDOS POR COVID-19 (Confirmados) REGION LORETO HASTA EL 24/04/2020

Dias de Hospitalización	Total general	%	% Acumulado
0	4	14.29	14.29
1	5	17.86	32.14
2	2	7.14	39.29
3	6	21.43	60.71
4	4	14.29	75.00
5	1	3.57	78.57
7	1	3.57	82.14
8	1	3.57	85.71
9	1	3.57	89.29
10	1	3.57	92.86
11	1	3.57	96.43
16	1	3.57	100.00
TOTAL	28	100.00	



COMPARACION DE LOS GRUPOS DE EDAD FALLECIDOS POR COVID-19 (Confirmados y Sospechosos – REGION LORETO 24/04/2020)

GRUPOS DE EDAD DE LOS 28 FALLECIDOS
CONFIRMADOS A COVID -19



GRUPOS DE EDAD DE LOS 22 FALLECIDOS
SOSPECHOSOS A COVID -19

