

SALA SITUACIONAL COVID-19

DIRECCION REGIONAL DE SALUD DE LORETO

HASTA EL 01 DE ABRIL 2020

SITUACION DE LA TRANSMISIÓN DE COVID-19 EN EL PERU Y EN LORETO HASTA EL 01/04/2020

**CASOS CONFIRMADOS
EN PERU: 1323**
Fallecidos: 47
Letalidad: 3.55%

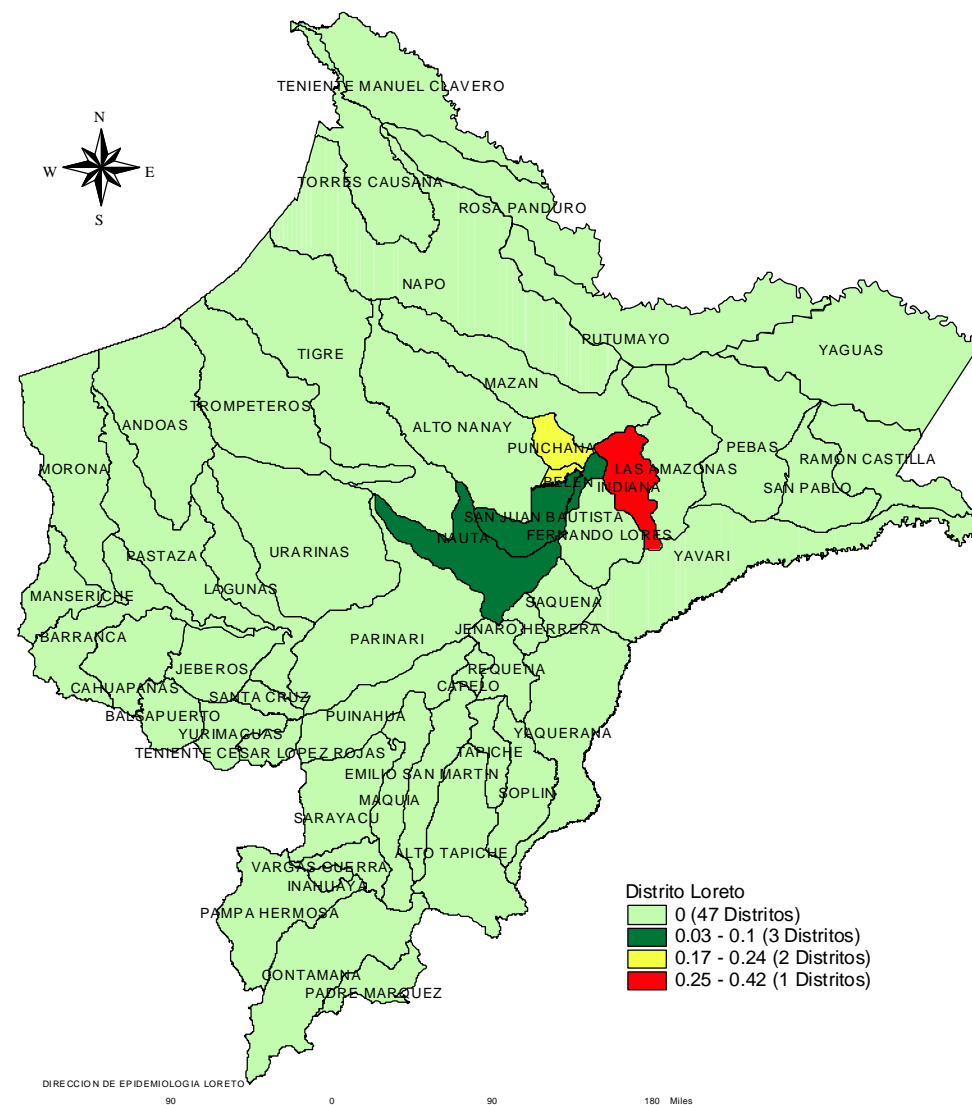
**CASOS CONFIRMADOS EN
LORETO: 72**
Fallecidos: 2
Letalidad: 2.77%



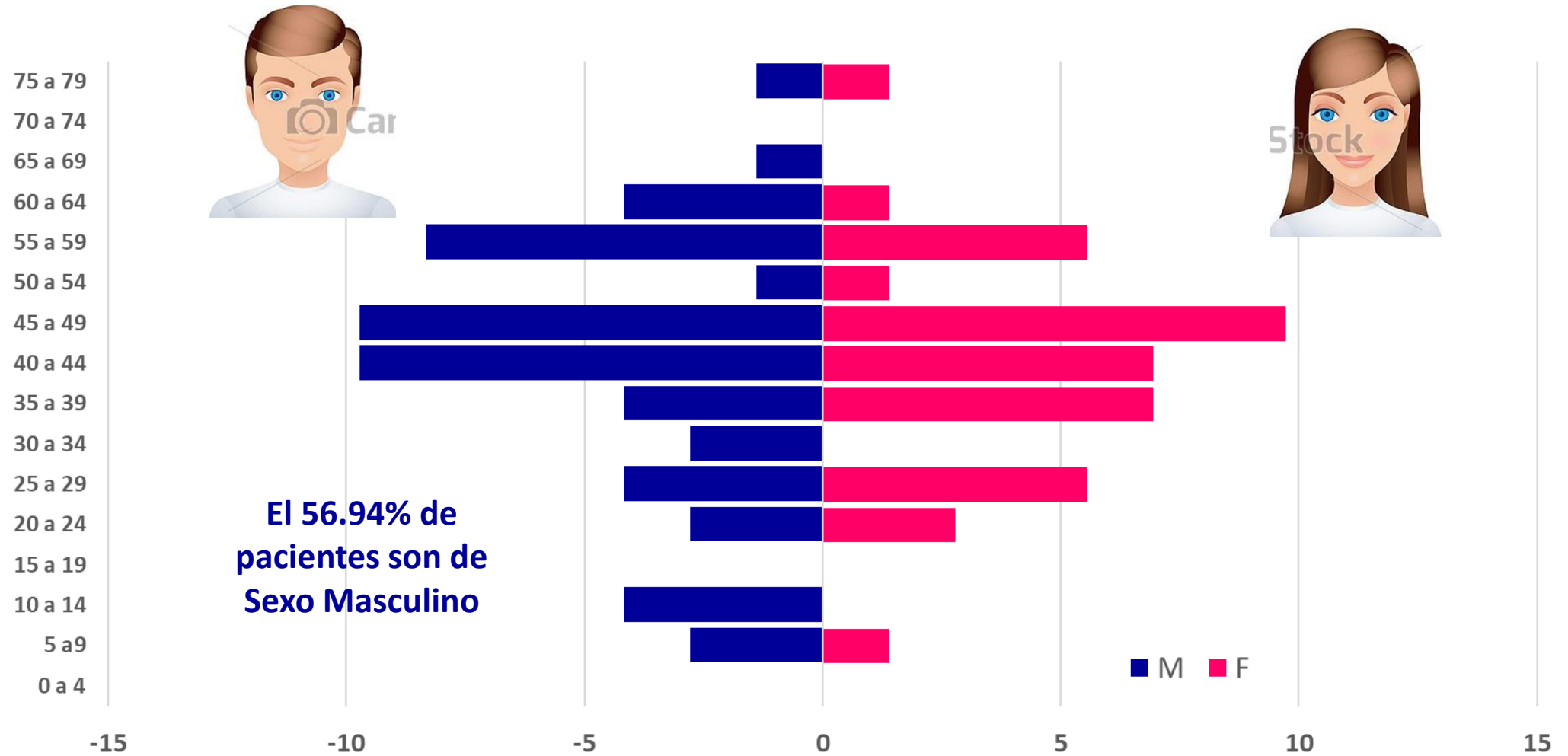
CASOS CONFIRMADOS DE COVID-19 POR DISTRITOS DE RESIDENCIA

TASA DE INCIDENCIA DE COVI19
16 DE MARZO 02 ABRIL AÑO 2020

PROVINCIA	DISTRITOS	N°	%
MAYNAS	IQUITOS	27	37.50
	PUNCHANA	23	31.94
	SAN JUAN BAUTISTA	8	11.11
	BELEN	8	11.11
	INDIANA	5	6.94
LORETO	NAUTA	1	1.39
Total general		72	100.00

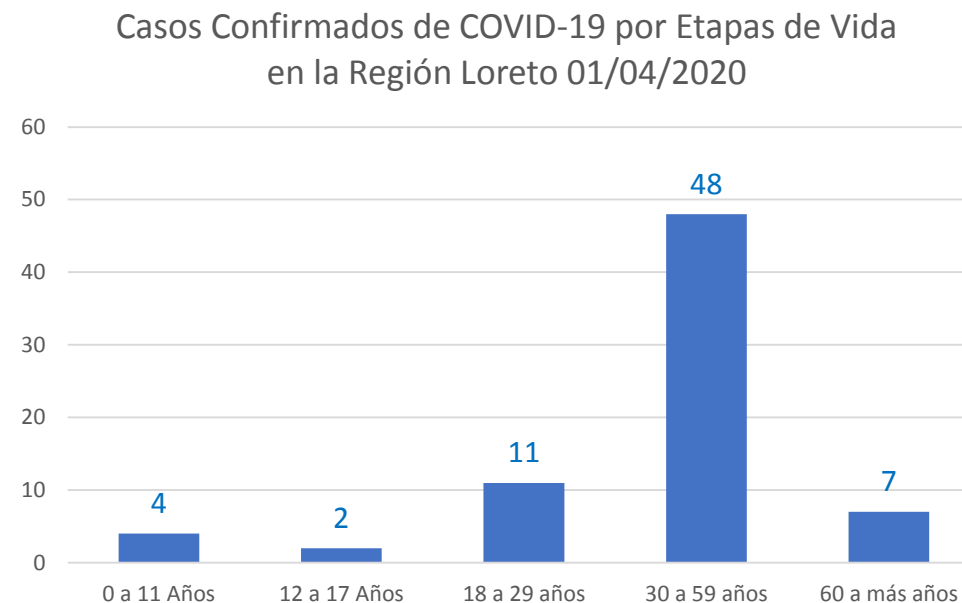


Casos Confirmados de COVID-19 por Sexo y Grupos de Edad en la Región Loreto al 01/04/2020



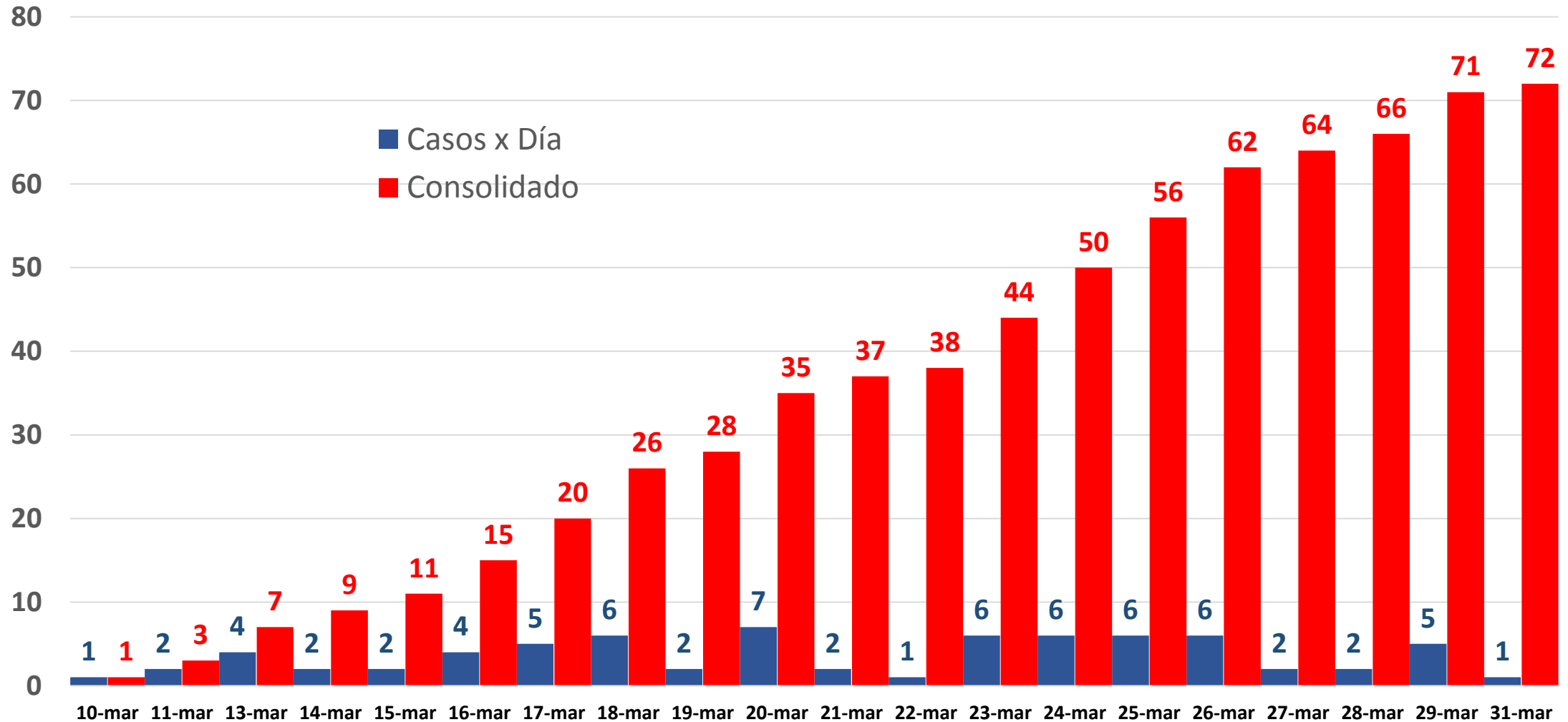
CASOS CONFIRMADOS DE COVID-19 POR ETAPAS DE VIDA

Etapas de Vida	Grupos de Edad	N°	%	Población	TIA x 100000 Hab
Niño	0 a 11 Años	4	5.56	260474	1.54
Adolescente	12 a 17 Años	2	2.78	137864	1.45
Adulto Joven	18 a 29 años	11	15.28	217007	5.07
Adulto	30 a 59 años	48	66.67	386519	12.42
Adulto Mayor	60 a más años	7	9.72	86212	8.12
TOTAL		72	100.00	1088076	6.62

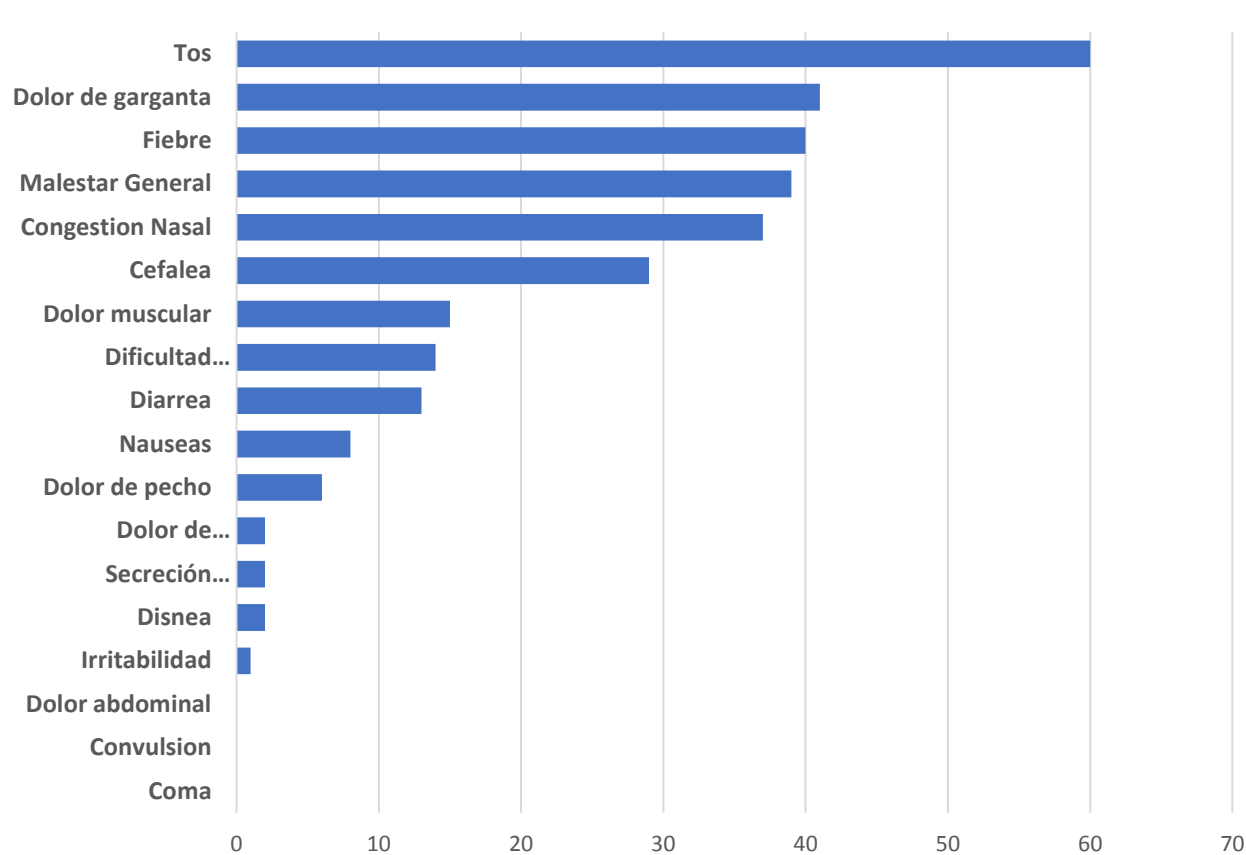


La mayor tasa de incidencia se tiene en las personas adultas, sin embargo es importante la tasa de incidencia del Adulto mayor en los cuales el cuadro clínico podría ser mas severo.

Casos Confirmados de COVID-19 Según Fecha de Inicio de Síntomas en la Región Loreto



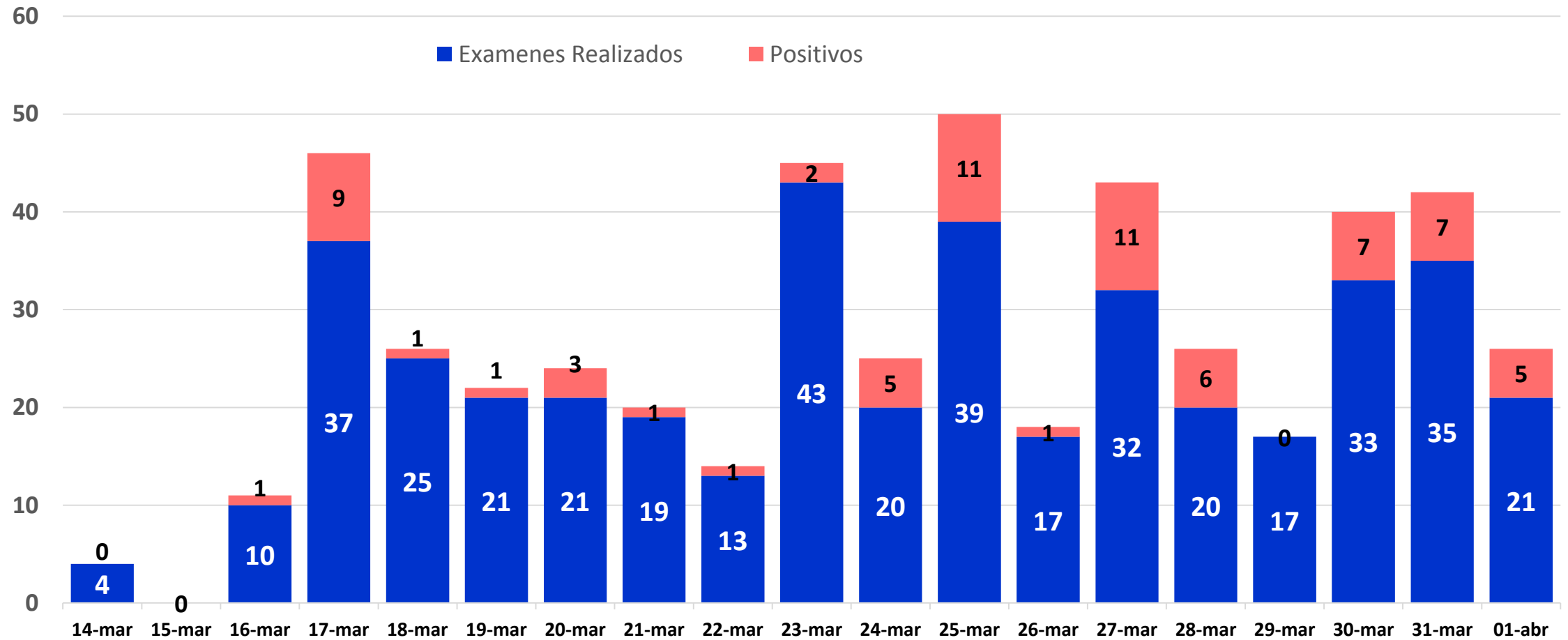
Manifestaciones Clínicas de los Pacientes con COVID-19 en la Región Loreto Hasta el 01 de Abril del 2020



Manifestaciones Clínicas	Nº de Casos	%
Tos	60	83.33
Dolor de garganta	41	56.94
Fiebre	40	55.56
Malestar General	39	54.17
Congestion Nasal	37	51.39
Cefalea	29	40.28
Dolor muscular	15	20.83
Dificultad respiratoria	14	19.44
Diarrea	13	18.06
Nauseas	8	11.11
Dolor de pecho	6	8.33
Disnea	2	2.78
Secreción conjuntival	2	2.78
Dolor de articulaciones	2	2.78
Irritabilidad	1	1.39
Coma	0	0.00
Convulsion	0	0.00
Dolor abdominal	0	0.00

El análisis está hecho en base a los 72 casos positivos reportados a la fecha 01/04/2020

Pruebas de Diagnóstico Realizadas y Total de Casos Positivos de COVID-19 Por día en la Región Loreto Hasta el 01/04/2020



SALA SITUACIONAL COVID-19

DIRECCION REGIONAL DE SALUD DE LORETO

HASTA EL 03 DE ABRIL 2020

SITUACION DE LA TRANSMISIÓN DE COVID-19 EN EL PERU Y EN LORETO HASTA EL 03/04/2020

CASOS CONFIRMADOS

EN PERU: 1595

Fallecidos: 61

Letalidad: 3.82%

CASOS CONFIRMADOS EN

LORETO: 81

Fallecidos: 2

Letalidad: 2.47%

CASOS
CONFIRMADOS EN
IQUITOS: 31
Fallecidos: 0

CASOS
CONFIRMADOS EN
PUNCHANA: 24
Fallecidos: 0

CASOS
CONFIRMADOS EN
SAN JUAN: 10
Fallecidos: 0

CASOS
CONFIRMADOS EN
BELEN: 8
Fallecidos: 1

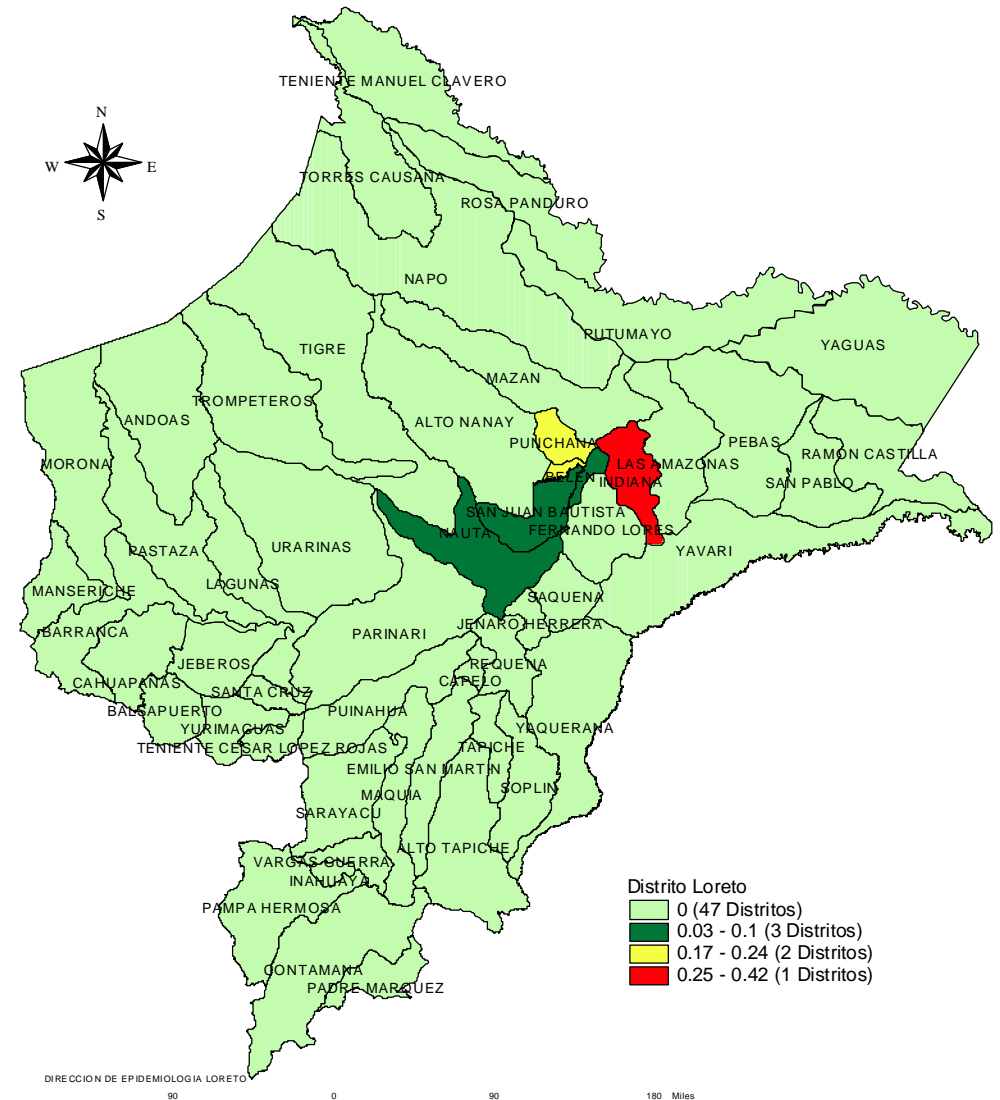
CASOS
CONFIRMADOS EN
INDIANA: 7
Fallecidos: 1

CASOS
CONFIRMADOS EN
NAUTA: 1
Fallecidos: 0

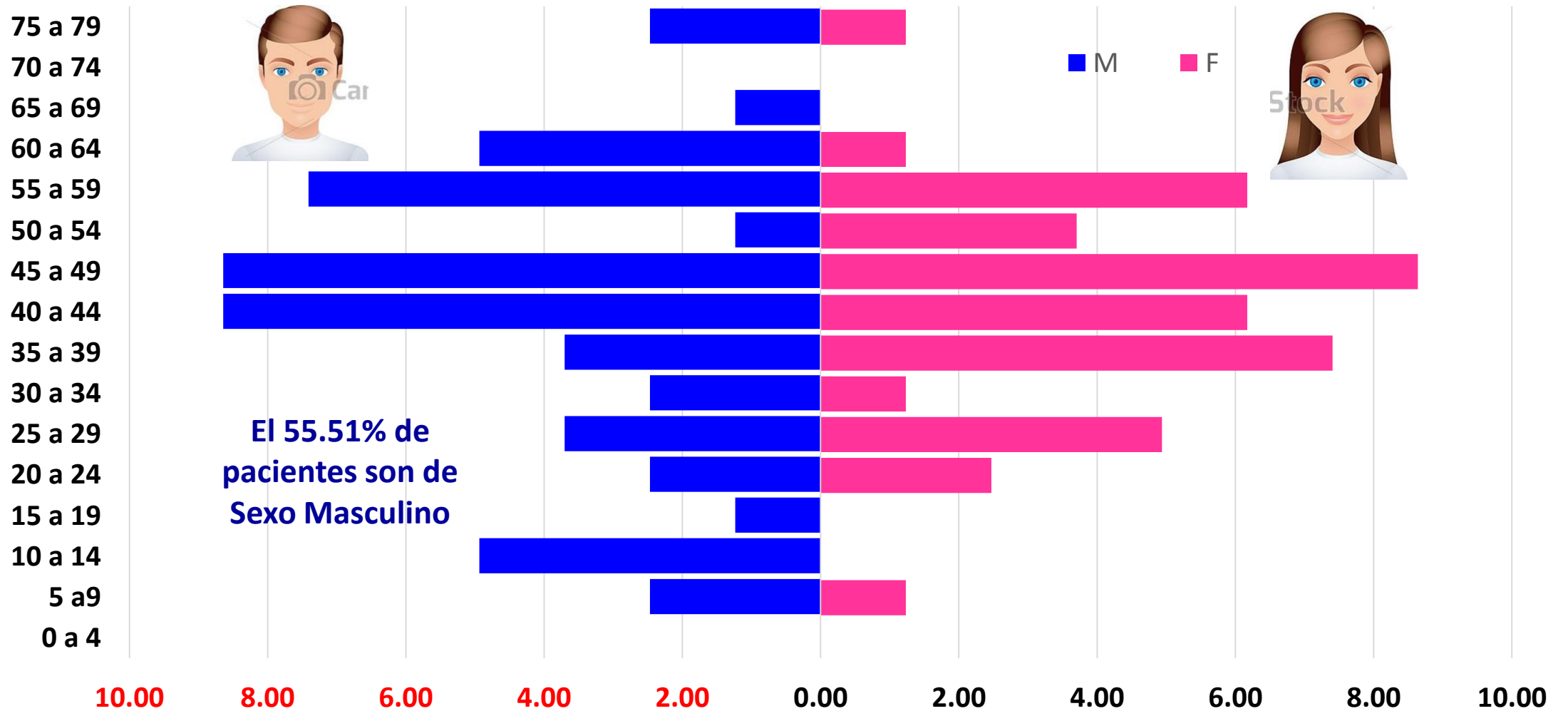
CASOS CONFIRMADOS DE COVID-19 POR DISTRITOS DE RESIDENCIA 03/04/2020

PROVINCIA	DISTRITOS	Nº	%
MAYNAS	IQUITOS	31	38.27
	PUNCHANA	24	29.63
	SAN JUAN BAUTISTA	10	12.35
	BELEN	8	9.88
	INDIANA	7	8.64
LORETO	NAUTA	1	1.23
Total general		81	100.00

TASA DE INCIDENCIA DE COVI19 16 DE MARZO 02 ABRIL AÑO 2020

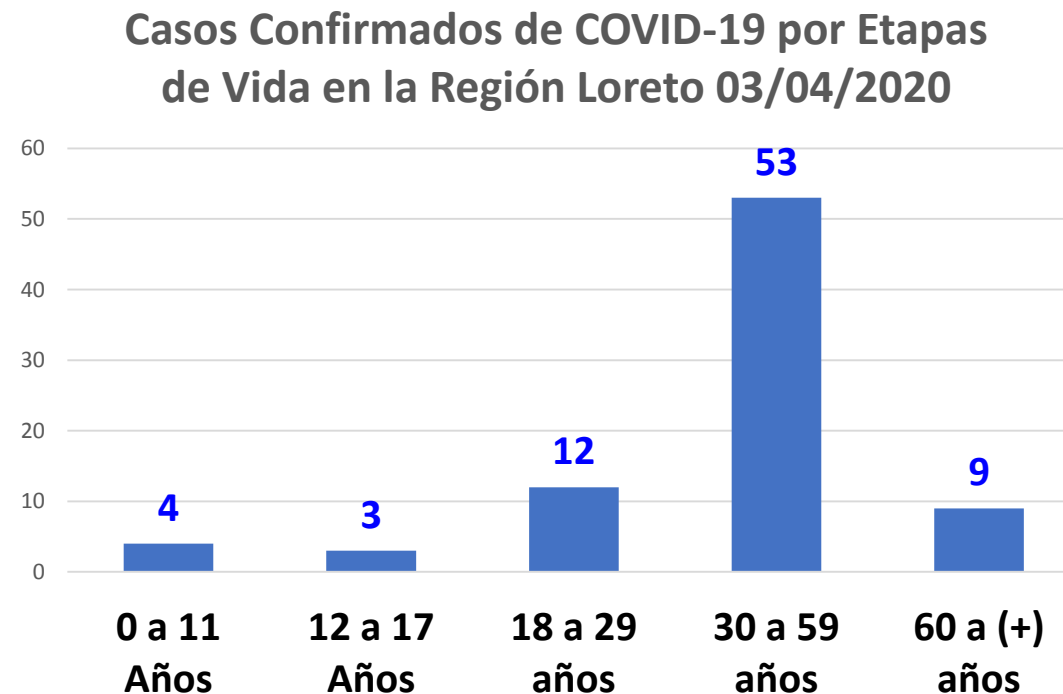


Casos Confirmados de COVID-19 por Sexo y Grupos de Edad en la Región Loreto al 03/04/2020



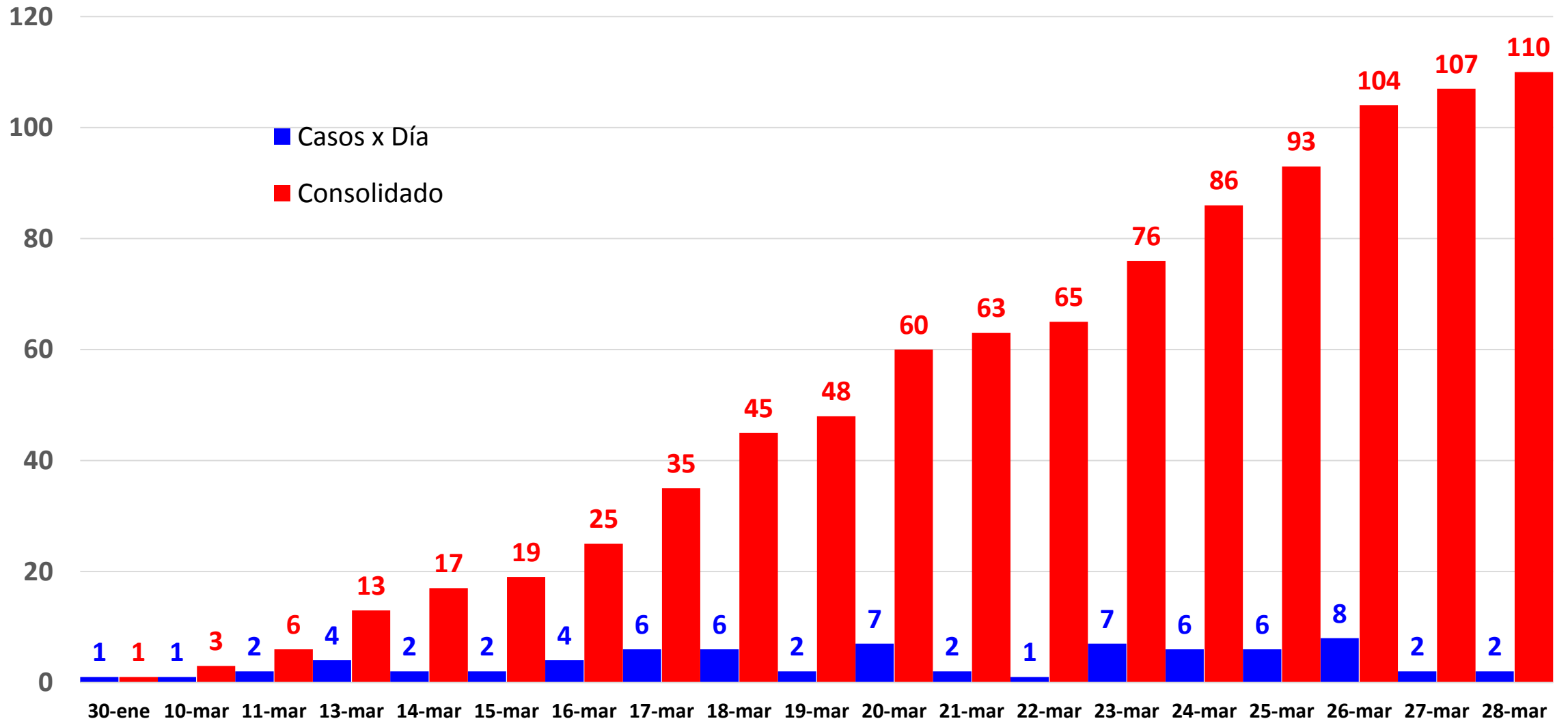
CASOS CONFIRMADOS DE COVID-19 POR ETAPAS DE VIDA EN LA REGION LORETO AL 03/04/2020

Etapas de Vida	Grupos de Edad	N°	%	Población	TIA x 100000 Hab
Niño	0 a 11 Años	4	4.94	260474	1.54
Adolescente	12 a 17 Años	3	3.70	137864	1.45
Joven	18 a 29 años	12	14.81	217007	5.07
Adulto	30 a 59 años	53	65.43	386519	12.42
Adulto Mayor	60 a (+) años	9	11.11	86212	8.12
TOTAL		81	100.00	1088076	6.62

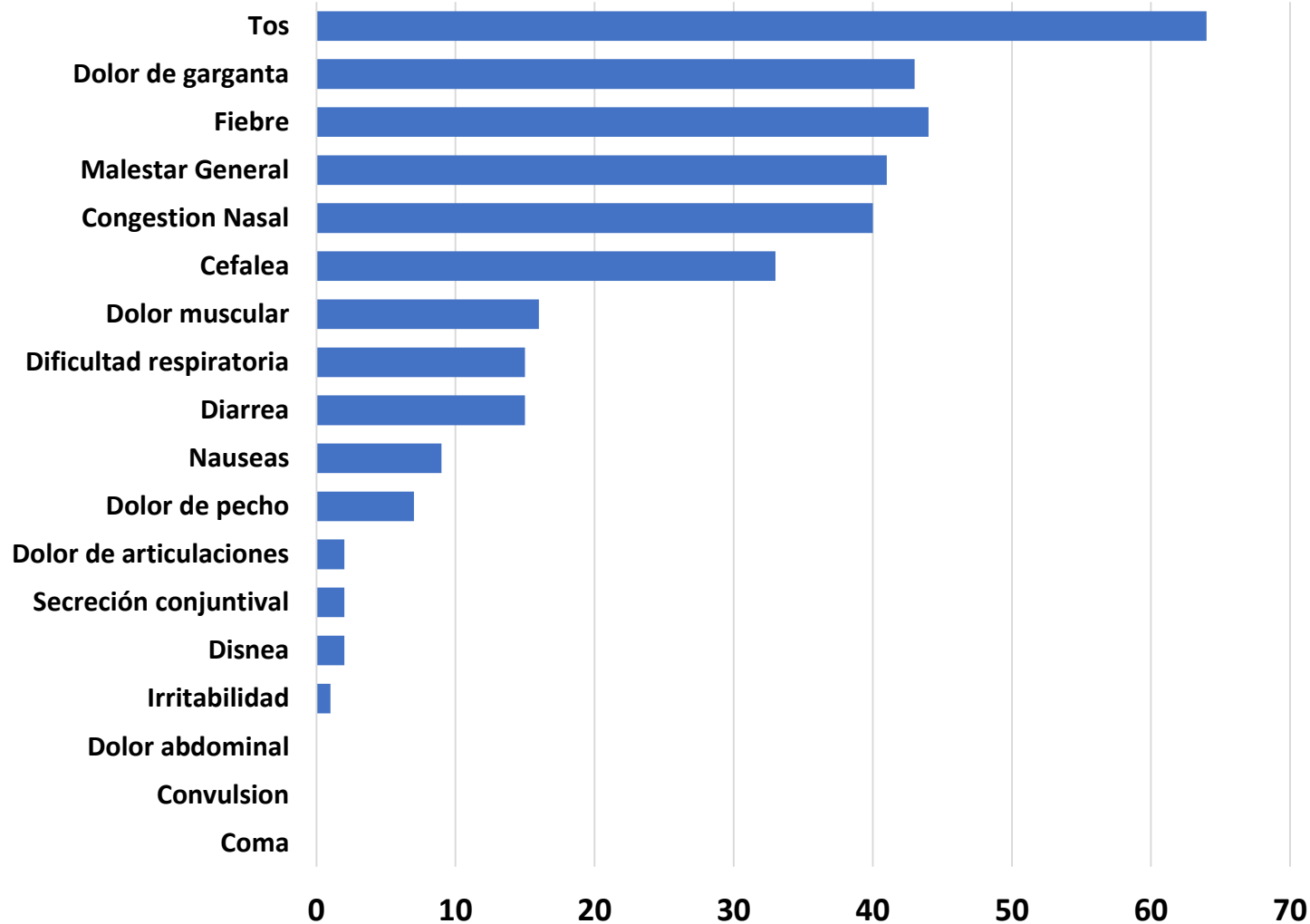


La mayor tasa de incidencia se tiene en las personas adultas, sin embargo es importante la tasa de incidencia del Adulto mayor en los cuales el cuadro clínico podría ser mas severo.

Casos Confirmados de COVID-19 Según Fecha de Inicio de Síntomas en la Región Loreto 03/04/2020



Manifestaciones Clínicas de los Pacientes con COVID-19 en la Región Loreto Hasta el 03 de Abril del 2020



Manifestaciones Clínicas	Nº de Casos	%
Tos	64	79.01
Fiebre	44	54.32
Dolor de garganta	43	53.09
Malestar General	41	50.62
Congestion Nasal	40	49.38
Cefalea	33	40.74
Dolor muscular	16	19.75
Diarrea	15	18.52
Dificultad respiratoria	15	18.52
Nauseas	9	11.11
Dolor de pecho	7	8.64
Disnea	2	2.47
Secreción conjuntival	2	2.47
Dolor de articulaciones	2	2.47
Irritabilidad	1	1.23
Coma	0	0.00
Convulsion	0	0.00
Dolor abdominal	0	0.00
En Base a un Total de 81 Casos		

El análisis está hecho en base a los 81 casos positivos reportados a la fecha 03/04/2020

Pruebas de Diagnóstico Realizadas y Total de Casos Positivos de COVID-19 Por día en la Región Loreto Hasta el 03/04/2020

